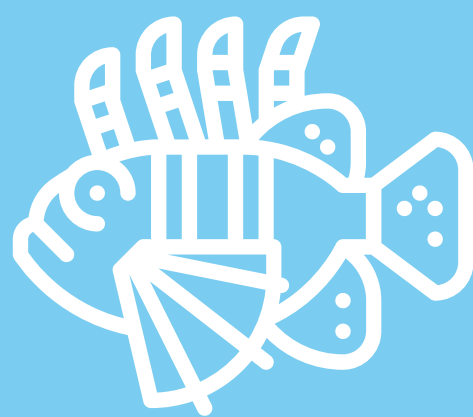


# ΒΟΗΘΑΜΕ ΤΗΝ ΚΥΚΛΑΔΙΚΗ ΦΥΣΗ

με εύκολους τρόπους

## ΤΡΩΜΕ ΞΕΝΙΚΑ ΕΙΔΗ

- Παραγγέλνουμε ξενικά είδη σε συνεργαζόμενα εστιατόρια
- Επιλέγουμε πιο βιώσιμα θαλασσινά πιάτα
- Μοιραζόμαστε τις παρατηρήσεις μας όταν δούμε ξενικό είδος



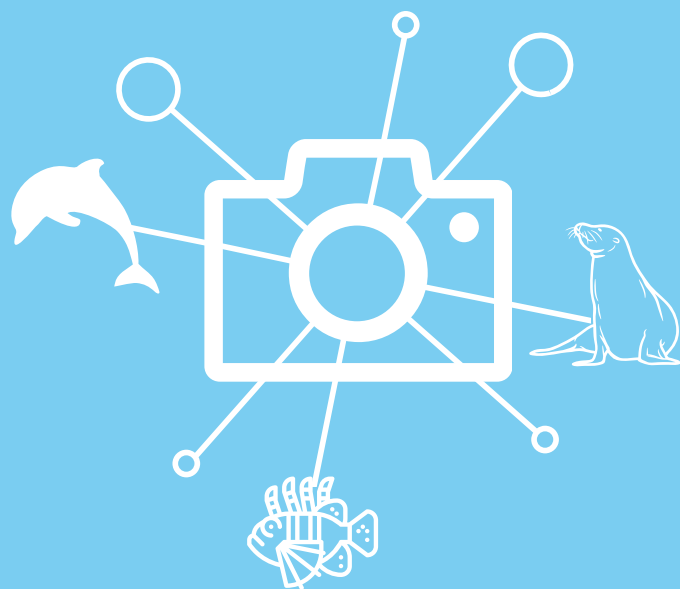
## ΑΓΚΥΡΕΣ ΜΑΚΡΙΑ ΑΠΟ ΤΗΝ ΠΟΣΕΙΔΩΝΙΑ

Είναι ο πνεύμονας της Μεσογείου.

Προστατεύουμε τα Λιβάδια Ποσειδωνίας αγκυροβολώντας υπεύθυνα, ώστε να μην 'οργώνουμε' τα αρχαία αυτά λιβάδια.

## ΜΟΙΡΑΖΟΜΑΣΤΕ ΠΑΡΑΤΗΡΗΣΕΙΣ ΑΓΡΙΩΝ ΖΩΩΝ

Στέλνουμε παρατηρήσεις και φωτογραφίες συμπληρώνοντας ειδικές φόρμες που βοηθούν στη συστηματική καταγραφή και προστασία πολλών ειδών.



## ΒΟΗΘΑΜΕ ΤΑ ΑΓΡΙΑ ΖΩΑ

Προσφέρουμε πρώτες βοήθειες ακολουθώντας τις οδηγίες των ειδικών όταν βρούμε ένα τραυματισμένο άγριο ζώο.

# PICK THE ALIEN:

## ΦΑ΄ ΤΟ ΠΡΙΝ ΤΑ ΦΑΕΙ

Σε συνεργασία με την [iSea](#)

Πάνω από 300 θαλάσσια ξενικά είδη έχουν καταγραφεί στις Ελληνικές θάλασσες.

Δημιουργούν **πολυάριθμες επιπτώσεις** στο θαλάσσιο περιβάλλον όπως

- εκτοπισμός των αυτόχθονων ειδών
- υποβάθμιση οικοσυστημάτων
- επιπτώσεις στην οικονομία

Ευτυχώς κάποια από αυτά είναι **βρώσιμα και νόστιμα!** Αυτά που **βάζουμε στο πιάτο μας** αποτελούν μέρος της λύσης για την προστασία της θαλάσσιας βιοποικιλότητας.



Δες την Παρουσίαση:  
**PICK THE ALIEN**

του Νίκου Δούμπα, στην εκπαίδευση  
‘Η θάλασσα των Κυκλάδων και εμείς’

## ΠΩΣ ΒΟΗΘΑΜΕ:

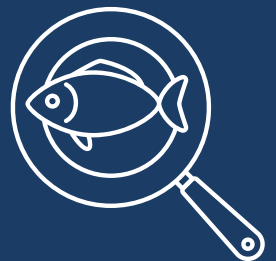
### Παραγγέλνουμε ξενικά είδη:

- Βρες ένα εστιατόριο που προσφέρει ξενικά είδη στο χάρτη του Pick the Alien.
- Κλείσε τραπέζι για ένα γεύμα με ξενικό είδος.



### Βιβλίο Συνταγών:

Μαγείρεψε ξενικά είδη. Θα βρεις βιβλίο συνταγών εδώ.



### Οδηγοί Υπεύθυνης Κατανάλωσης:

Πέρα από τα ξενικά, επίλεξε υπεύθυνα τα θαλασσινά είδη που θα καταναλώσεις, βάσει σχετικών κατευθύνσεων:

- [iSea Οδηγός Υπεύθυνης Κατανάλωσης Θαλασσινών.](#)
- [WWF Οδηγός Υπεύθυνης Κατανάλωσης Ψαρικών.](#)
- [Archipelagos Fish4Life - Οδηγός για τη Βιώσιμη Κατανάλωση Θαλασσινών στην Ελλάδα.](#)



### Μοιραζόμαστε παρατηρήσεις ξενικών ειδών!

Χρησιμοποίησε τον οδηγό αναγνώρισης για να ταυτοποιήσεις ξενικά είδη.

Δήλωσε τις παρατηρήσεις σου στην σελίδα της iSea στην πλατφόρμα iNaturalist.



[FROM MOVIES TO CYCLADES MOVEMENT](#)



# Posidonia Alert!

Λιβάρια Ποσειδωνίας: Σημασία, απειλές, προστασία

Τα Λιβάρια Ποσειδωνίας είναι **θεμέλια θαλάσσιας ζωής και πνεύμονες της Μεσογείου**.

**35% έχει μειωθεί** η έκταση λιβαδιών ποσειδωνίας στην Μεσόγειο Θάλασσα.

Η **ανεξέλεγκτη αγκυροβολία** είναι η σημαντικότερη απειλή τους.



[Δες την Παρουσίαση](#)  
**[Posidonia Alert!](#)**  
[της Δρ Μαρίας Σαλωμίδη στην](#)  
[εκπαίδευση 'Η Θάλασσα των Κυκλάδων'](#)

## Η Ποσειδωνία...

- Υποστηρίζει πλούσια βιοποικιλότητα
- Σε ένα εκτάριο της μπορεί να φιλοξενήσει πάνω από 1200 είδη
- Από ένα τετραγωνικό μέτρο παράγει 14 λίτρα οξυγόνου την ημέρα
- Οδηγεί σε μείωση παθογόνων βακτηρίων, καθώς παρατηρείται 50% μείωση πάνω από τα λιβάδια
- Μπορεί να απορροφήσει 35 φορές περισσότερο άνθρακα από τροπικά δάση
- Μπορεί να ζήσει 100.000 χρόνια
- Δημιουργεί και προστατεύει τις αμμώδεις ακτές

## Προστατεύουμε την Ποσειδωνία:



Αγκυροβολούμε μακριά από λιβάδια Ποσειδωνίας, δεν αφήνουμε να τα ακουμπήσει η αλυσίδα ή η άγκυρα μας.



Αφήνουμε την αποξηραμένη Ποσειδωνία στην ακτή. Οι θημώνες Ποσειδωνίας αποτελούν σημαντικό στοιχείο της παραλίας και των οργανισμών που τρέφονται από την αργή αποσύνθεσή της.



Ενημερώνουμε για τη σημασία της Ποσειδωνίας όπως μπορούμε.



[FROM MOVIES TO CYCLADES MOVEMENT](#)



# Μοιράσου Παρατηρήσεις Άγριων Ζώων

Βοήθησε στην παρακολούθηση και προστασία σημαντικών ειδών

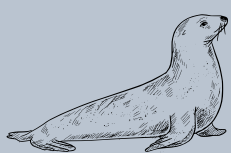


Οι παρατηρήσεις και οι φωτογραφίες σου βοηθούν στην προστασία θαλάσσιων ειδών.

Όταν δεις ένα από τα παρακάτω άγρια ζώα, δήλωσέ το μέσα από τους παρακάτω συνδέσμους, υποστηρίζοντας πρωτοβουλίες επιστήμης των πολιτών:

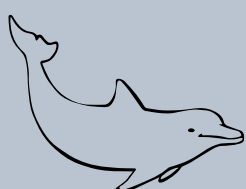
## είδα...

### ΦΩΚΙΑ



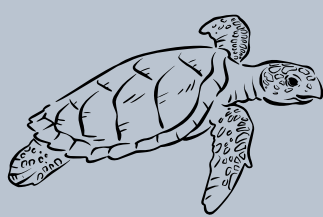
- > [Φόρμα Παρατήρησης Φώκιας](#)
- > [Βασικές οδηγίες της MoM](#)

### ΔΕΛΦΙΝΙ



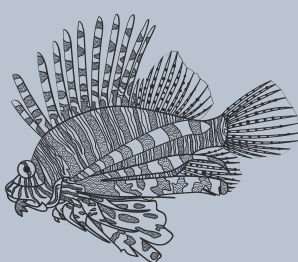
- > [Φόρμα Παρατήρησης Κητωδών](#)

### ΘΑΛΑΣΙΑ ΧΕΛΩΝΑ Η ΦΩΛΙΑ



- > [Φόρμα Παρατήρησης Θαλάσσιας Χελώνας](#)
- > [Οδηγίες ΑΡΧΕΛΩΝ](#)

### ΞΕΝΙΚΟ ΕΙΔΟΣ



- > [Δήλωσε παρατηρήσεις στο iNaturalist.org](#)

### ΛΙΒΑΔΙΑ ΠΟΣΕΙΔΩΝΙΑΣ



- > [Ερωτηματολόγιο παρατήρησης Ποσειδωνίας](#)



[FROM MOVIES TO CYCLADES MOVEMENT](#)





# ΒΟΗΘΑΜΕ ΤΑ ΑΓΡΙΑ ΖΩΑ

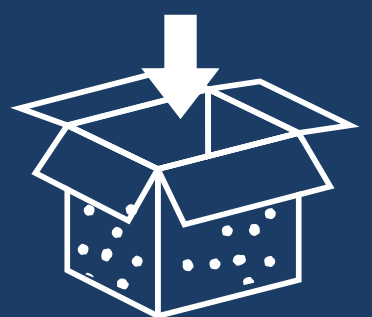
Τι να κάνεις  
αν βρεις τραυματισμένο...

## Πτηνό:

Οδήγησέ το σε ένα **αδιέξοδο** και **ακινητοποίησέ** το, ρίχνοντάς του ένα ρούχο



Βάλ'το σε κλειστό **χαρτόκουτο**, στο οποίο έχεις ήδη ανοίξει μικρές **τρύπες** για αερισμό



Κλείσε καλά το κουτί και βάλ'το σε **ασφαλές σημείο** σε δωμάτιο ή όχημα



Κάλεσε άμεσα την Αλκυόνη:  
22840 22931, 6944 741616



Μην **ακουμπήσεις** ή **μιλήσεις** δυνατά κοντά στο άγριο ζώο για να μην αγχωθεί περισσότερο.



## Άλλο άγριο ζώο (Πχ. σκαντζόχοιρος):

Κάλεσε άμεσα την Αλκυόνη:  
22840 22931, 6944 741616



[Δες την Παρουσίαση](#)  
[ΑΓΡΙΑ ΖΩΗ ΣΤΙΣ ΚΥΚΛΑΔΕΣ](#)  
[του Μάριου Φουρνάρη, ιδρυτή](#)  
[και διευθυντή του Νοσοκομείου](#)  
[Άγριων Ζώων ΑΛΚΥΟΝΗ](#)



# ΒΟΗΘΑΜΕ ΤΙΣ ΘΑΛΑΣΣΙΕΣ ΧΕΛΩΝΕΣ

Αν βρεις άρρωστη ή τραυματισμένη θαλάσσια χελώνα στην θάλασσα ή στην ακτή...

## Κάλεσε

- τον Σύλλογο Προστασίας Άγριας Ζωής Νάξου **697 6797070**
- το Κέντρο Διάσωσης ΑΡΧΕΛΩΝ **6941 511 511**
- ή την τοπική Λιμενική Αρχή αμέσως.



Αν βρεις χελώνα σε φωλεοποίηση, νεογέννητα χελωνάκια ή ίχνη αυτών...

- Απομακρύνσου από το σημείο και προσπάθησε να απομακρύνεις και όποιο άλλο άτομο βρίσκεται κοντά
- Κάλεσε άμεσα την Προστασία Άγριας Ζωής Νάξου (**697 6797070**) και το Λιμεναρχείο
- Μην μιλάς δυνατά
- Μην χρησιμοποιείς φλας ή φώτα
- Μην εμποδίσεις την πορεία τους προς την θάλασσα



[Δες την Παρουσίαση](#)  
[Οι θαλάσσιες χελώνες των](#)  
[Κυκλάδων](#)

[της Σοφία Λυκουροπούλου στην](#)  
[εκπαίδευση 'Η Θάλασσα των Κυκλάδων'](#)

Η Πρωτοβουλία



# FROM MOVIES TO CYCLADES MOVEMENT

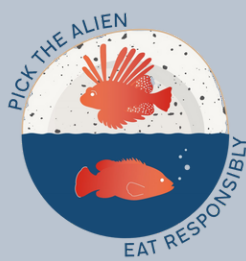
Σχεδιάστηκε και υλοποιήθηκε από το Cyclades Preservation Fund (CPF) σε συνεργασία με την ANEMON Productions | CINEDOC Island και υποστηρίχθηκε από το The Hellenic Initiative (THI).

[greenvolunteers.cycladespreservationfund.org/el](http://greenvolunteers.cycladespreservationfund.org/el)



Οι πληροφορίες στο παρόν φυλλάδιο βασίζονται σε συνεργασίες και ενημερωτικά υλικά των ακόλουθων φορέων και πρωτοβουλιών:

## PICK THE ALIEN:

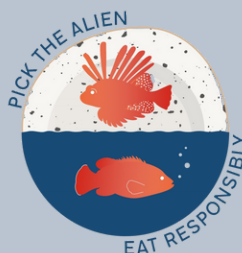


## Posidonia Alert!:



## Παρατηρήσεις Άγριων Ζώων:

/ Πρωτοβουλίες επιστήμης των πολιτών



## ΒΟΗΘΑΜΕ ΤΑ ΑΓΡΙΑ ΖΩΑ:



## ΒΟΗΘΑΜΕ ΤΙΣ ΘΑΛΑΣΣΙΕΣ ΧΕΛΩΝΕΣ:

